



www.hth.info

Produktinformation



**Drallauslässe
mit verstellbaren Lamellen
und Universal Anschlusskästen**

HTH Drallauslässe DF-RO/DF-RA



HTH Drallauslässe



DF-RO



DF-RO-C

Drallauslässe mit einstellbaren Lamellen

Das Lamellenbild der HTH Drallauslässe wird aus einzeln einstellbaren Alulamellen gebildet. Hierdurch lassen sich unterschiedliche Strömungsbilder einstellen.

Die Frontplatten der Auslässe sind quadratisch und rund verfügbar. Die Standardfarbe ist weiß RAL9010 matt. Andere RAL-Farbtöne und Glanzgrade sind auf Wunsch produzierbar. Die Frontplatten sind sowohl zum Einlegen in Rasterdecken als auch zum Unterbau unter feste Decken geeignet. Die Befestigung erfolgt mit einer Zentralen Befestigungsschraube am HTH Universalanschlusskasten.

Die Lamellen sind im Standard schwarz lackiert, können jedoch auf Kundenwunsch in jeder bliebigem RAL Farbe produziert werden.

Baugrößen:

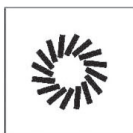
Die Anzahl der Schlitze bestimmt die Nenngröße der Auslassplatte. Alle Lamellenbilder können auch in größere Grundplatten integriert werden.

DF-RO / DF-RA			Lamellenzahl (rote Schrift = Standard, rot umrahmt = Lagerware DF-RO * zusätzlich als DF-RA am Lager)							
Platten-code	Abmes-sung	Aufkan-tung E	12	16	20	24	32	36	40	48
30	294x294	6	1230							
40	394x394	6	1240	1640						
50	494x494	6	1250	1650	2050*					
60	595x595	10	1260	1660	2060	2460	3260*			
62	623x623	10	1262	1662	2062	2462*	3262*	3662		4862
67	670x670	10	1267	1670	2070	2467	3267	3667	4067	4867
80	794x794	10	1280	1680	2080	2480	3280	3680	4080	4880
DF-RO-C / DF-RA-C										
30	298	6	1230							
40	403	6	1240	1640						
50	500	10	1250	1650	2050					
60	594	10	1260	1660	2060	2460	3260	3660		
62	623	10	1262	1662	2062	2462	3262	3662		4862
67	670	10	1267	1667	2067	2467	3267	3670	4067	4870
80	800	10	1280	1680	2080	2480	3280	3680	4080	4880

12 Schlitze



16 Schlitze



20 Schlitze



24 Schlitze



32 Schlitze



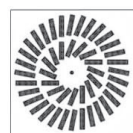
36 Schlitze



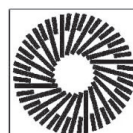
40 Schlitze



48 Schlitze



48 Schlitze



Lamellenbilder DF-RO

Typ DF-RO

Das Lamellenbild der HTH DF-RO Auslässe ist halbradial ausgebildet.

Typ DF-RA

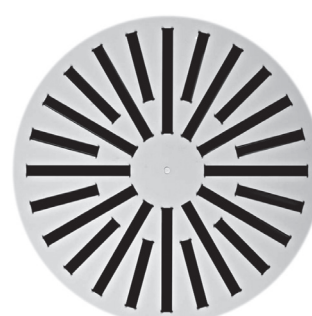
Das Lamellenbild der HTH DF-RA Auslässe ist radial ausgebildet.

Typenschlüssel:

Typ	Lamellenzahl	Plattencode	Zuluft Abluft	Farbe
DF-RO	24	62	Z = Zuluft A = Abluft	9010



DF-RA



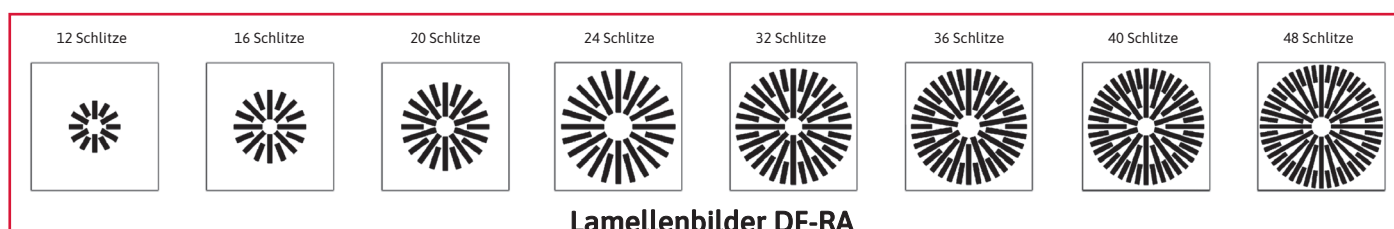
DF-RA-C

Technische Daten:

Volumenstrom und Druckverlust der Auslassplatte in der jeweiligen Standardgröße. Bei abweichenden Plattengrößen und abweichenden Anschlusskastengrößen ändern sich die technischen Daten geringfügig.

m³/h (PA)	DF-RO				DF-RA			
	30 dB(A)	35 dB(A)	40 dB(A)	45 dB(A)	30 dB(A)	35 dB(A)	40 dB(A)	45 dB(A)
12	175 (22)	210 (31)	245 (43)	290 (61)	175 (23)	210 (32)	250 (46)	300 (66)
16	255 (13)	305 (18)	360 (26)	425 (35)	265 (13)	315 (19)	375 (26)	450 (38)
20	365 (16)	430 (22)	510 (30)	600 (42)	370 (15)	445 (22)	530 (30)	635 (41)
24	495 (14)	580 (19)	685 (27)	810 (37)	510 (14)	610 (20)	730 (27)	870 (40)
32	570 (15)	675 (21)	795 (29)	940 (41)	570 (15)	685 (21)	815 (30)	975 (40)
36	600 (16)	705 (22)	835 (31)	985 (43)	615 (16)	735 (22)	880 (32)	1050 (46)
40	735 (16)	870 (22)	1025 (30)	1210 (42)	755 (15)	905 (22)	1080 (30)	1290 (42)
48	890 (15)	1050 (21)	1240 (29)	1465 (41)	905 (15)	1080 (21)	1290 (30)	1540 (42)

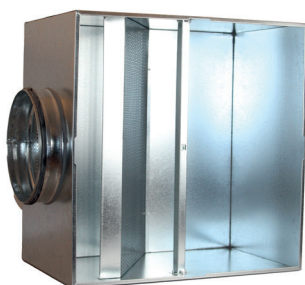
Weitere Varianten finden Sie in unserem Kundenportal unter hth24.info



Lamellenbilder DF-RA



HTH Universalanschlusskasten



ASK

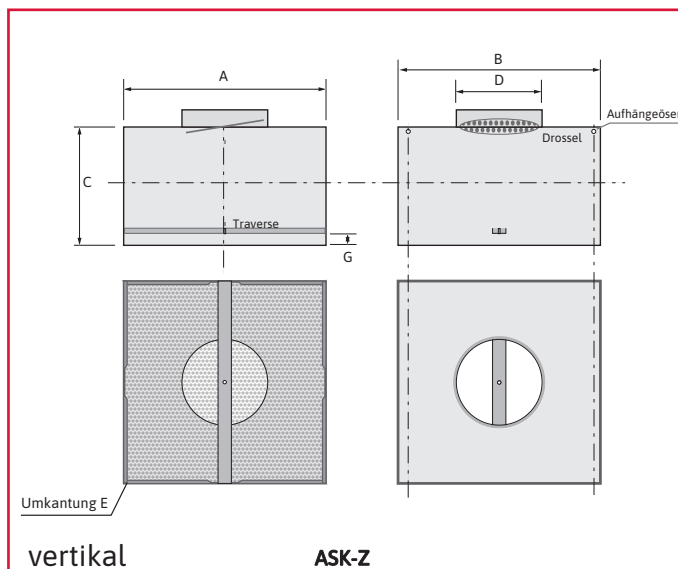
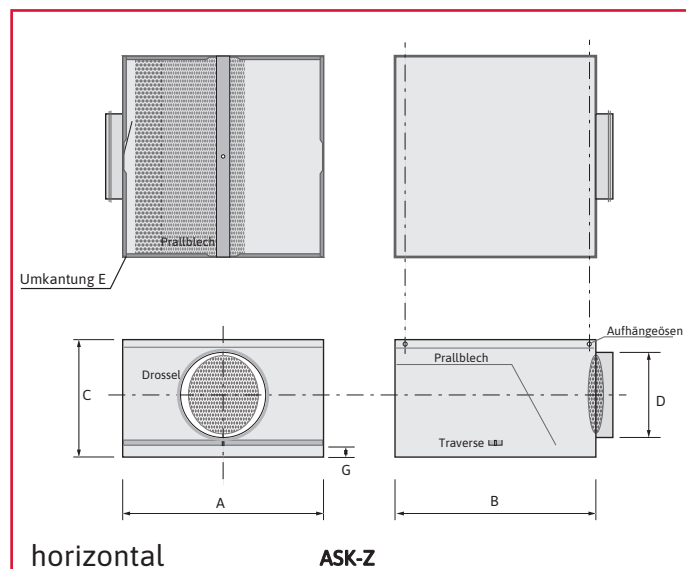
HTH Universalanschlusskästen ASK

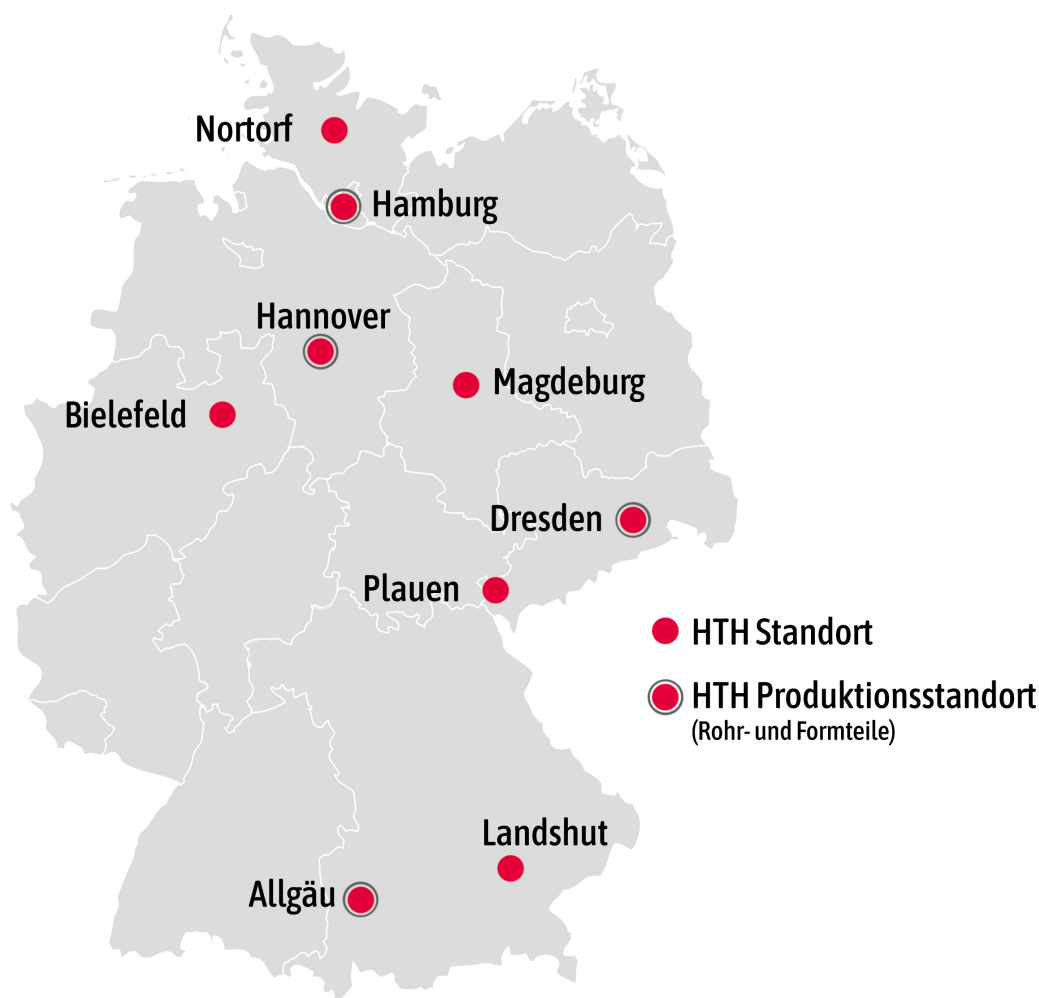
- geeignet für Zu- und Abluftauslässe
- gefertigt aus verzinktem Stahlblech
- für quadratische Auslässe
- mit Adapterplatte geeignet für runde Auslässe
- wahlweise mit seitlichen oder obenliegenden Anschlussstutzen
- Lochblechdrossel und Lippendichtung
- strömungsoptimiertes Prallblech
- Mitteltraverse mit M6 Mittelfestigung

ASK/Z, ASK/A			Abmessungen (mm)							
Typ	Standard/ Vertikal	Platten- code	A	B	C	D	E	G V/H	max. (m³/h)	max. Lamellen
ASK/Z/300/160	✓ / ü	30	290	290	250	160	5	45/45	250	12
ASK/Z/400/200	✓ / ü	40	372	372	295	200	10	60/45	450	16
ASK/Z/500/200	✓ / ü	50	470	470	295	200	10	60/45	450	20
ASK/Z/500/H:345/250	✓ / O	50	470	470	345	250	10	/-	700	20
ASK/Z/600/250	✓ / ü	60	570	570	345	250	10	60/45	700	32
ASK/Z/600/H:290/250	✓ / O	60	570	570	290	250	10	45/-	700	32
ASK/Z/600/H.260//250	✓ / O	60	570	570	260	250	10	45/-	700	32
ASK/Z/625/250	✓ / ü	62	590	590	345	250	10	60/45	700	32
ASK/Z/625/315	✓ / ü	62	590	590	345	315	10		1050	32
ASK/Z/625/250/extrabreit	✓ / O	62	615	615	345	250	10	60/-	700	36
ASK/Z/700/315	✓ / ü	70	663	645	350	315	10		1100	40
ASK/Z/800/315	✓ / ü	80	778	770	410	315	10		1100	48

✓ = verfügbar O = Variante nur auf Anfrage

Abluftanschlusskästen ohne Drossel und Gleichrichterblech sind auf Anfrage in der Standardversion lieferbar





HTH Hannover

HTH Haustechnische
Handelsgesellschaft mbH
Rehkamp 9
30853 Langenhagen
Tel. +49 511/726090-0
Mail: hannover@hth.info

HTH Landshut

HTH Haustechnische
Handelsgesellschaft mbH
Preysing-Allee 6
84149 Velden
Tel. +49 8742/587077-0
Mail: landshut@hth.info

HTH Nortorf

HTH Hanse GmbH
Niederlassung Nortorf
Eichenallee 3
24589 Nortorf
Tel. +49 4392/406859-0
Mail: nortorf@hth-hanse.de

HTH Bielefeld

HTH Haustechnische
Handelsgesellschaft mbH
Brinkeweg 9-11
33758 Schloß Holte-Stukenbrock
Tel. +49 5207/510949-0
Mail: bielefeld@hth.info

HTH Allgäu

HTH Haustechnische
Handelsgesellschaft mbH
Gewerbepark 110a
87775 Salgen
Tel. +49 8265/272989-0
Mail: allgaeu@hth.info

HTH Dresden

HTH Haustechnische
Handelsgesellschaft mbH
Ziegeleiweg 15
01156 Dresden
Tel. +49 351/438885-0
Mail: dresden@hth.info

HTH Magdeburg

HTH Haustechnische
Handelsgesellschaft mbH
Hohle Grubenweg 11
39179 Barleben
Tel. +49 39203/9614-0
Mail: magdeburg@hth.info

HTH Hamburg

HTH Hanse GmbH

Essener Straße 4a
22419 Hamburg
Tel. +49 40/6466996-99
Mail: mail@hth-hanse.de

HTH Plauen

HTH Haustechnische
Handelsgesellschaft mbH
Hammerstraße 55
08523 Plauen
Tel. +49 3741/4864-0
Mail: plauen@hth.info